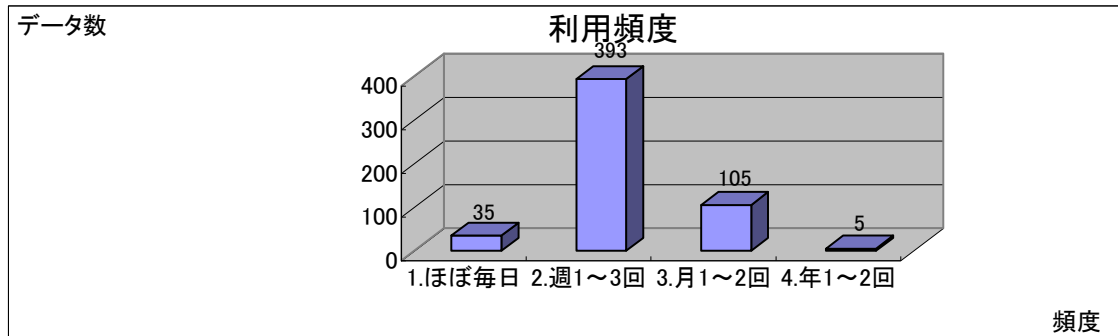


## 【秋葉台運動施設（秋葉台公園）】

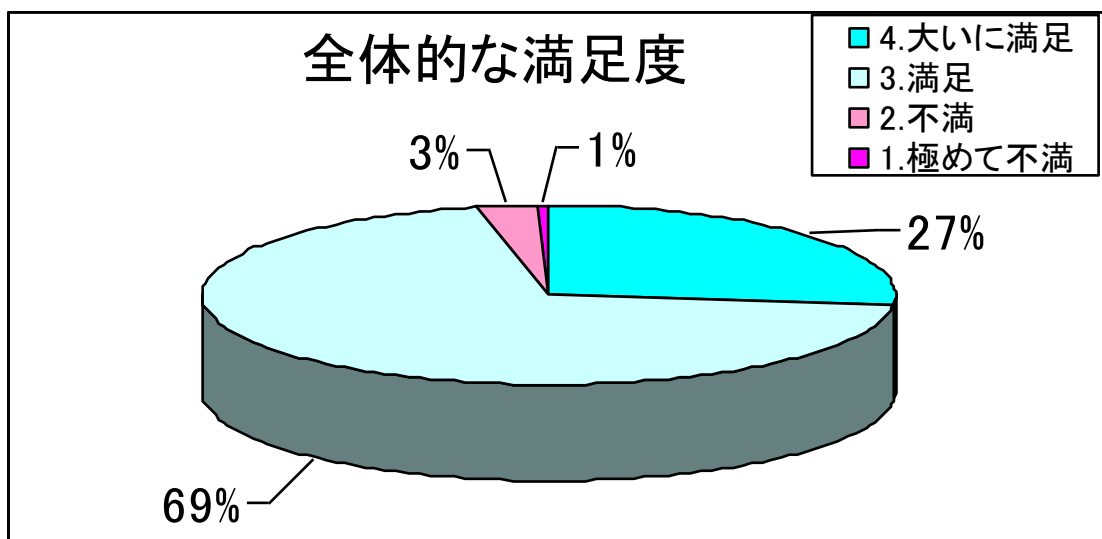
平成 24 年度 施設利用に関するアンケート結果

### 【利用頻度】



有効回答数：538

### 【全体的な満足度】



## 【各項目の平均値】

設問項目	重要度	満足度	昨年度満足度
①施設の利用方法・サービス内容のPR	3.30	3.10	3.08
②利用手続きの容易さ	3.41	3.21	3.22
③施設を利用できる曜日	3.37	3.18	3.20
④施設を利用できる時間帯	3.39	3.20	3.15
⑤施設への来やすさ	3.39	3.11	3.15
⑥職員の対応の親切さ	3.42	3.35	3.38
⑦職員の説明の分かりやすさ	3.39	3.28	3.33
⑧施設での過ごしやすさ	3.37	3.14	3.15
⑨付帯設備（更衣室・シャワールーム等）の快適さ	3.34	2.87	2.95
⑩備え付けられている器具・備品の種類	3.28	2.99	3.03
⑪備え付けられている器具・備品の数	3.23	3.00	3.03
⑫器具・備品の手入れの行き届き具合	3.31	3.04	3.10
⑬利用料金	3.40	3.01	3.98
平均値	3.35	3.11	—
昨年度平均値	3.35	3.13	—

## 【年代別回答率】

	10歳代	20歳代	30歳代	40歳代	50歳代	60歳代以上	未記入
回答率	4%	2%	8%	13%	12%	52%	10%

## 【全体の考察】

今年度もアンケート結果のとおり、回答してくださった方の約79%が利用頻度「週1～3回」以上の方で占められています。従って、本アンケート結果が本施設を頻繁に利用して下さっている方からの回答ということになり、今後の施設運営にとって大変重要な結果であると考えられます。

重要度が平均で約3.35ポイントと高い値になっている事は、利用者の施設に対する意識が高まっている事の表れであると考えられ、そのなかでも特に職員の接遇に関わるものや備品の充実も含めた施設利用における快適性を求める意識が高まっている事が窺えます。

## 【ご協力いただいた皆さまからの主なご意見と具体的な改善内容】

### 「定期的に体育館を利用しているが時間帯が確定出来ないことが困っています」

- ▶ 個人使用日とその時間帯をできるだけ固定し、それ以外の日程（曜日）は、できるだけ多くの団体が利用できるように開放しております。  
しかしながら、常に多くの団体からの利用希望がある公共施設であることから毎月抽選により利用日程（翌々月）を決定している状況であります。現状では、定期的に利用時間帯を固定して利用することは大変難しい状況にあることをご理解いただきたいと思います。

### 「駐車料金を2時間まで無料後1時間ごと100円ぐらいにならないでしょうか」

- ▶ 施設利用の際には、受益者負担として料金をいただいております。駐車場においても藤沢市の他の公共施設に合わせた設定料金にて使用料をいただいておりますので現状での設定にご理解いただきたいと思います。

### 「プールのシャワールームでシャンプーを使いたいです」

- ▶ プール施設という特性上、入場前に体の汚れを落とす事や、お帰りになる際にプール水を洗い流す事を目的としたシャワーであります。プールに設置されている全てのシャワーがおお客様の導線上にある状況です。そのためシャワー・石鹸の使用が可能になりますと特にお子様やご高齢の方の転倒につながる事が大いに懸念され、シャワーの個室化を図る工事が必要となります。しかし、スペースに余裕がないため個室設置が導線に支障をきたすことも予測されることから、現在の利用方法をご理解いただきたいと思います。

### 「6月最終週から屋外プールを開いてください」

- ▶ 6月は屋外プールの清掃、機械点検等のオープニングに向けた作業を行っております。また、7月上旬は天候の面で不安定な部分もあり、利用者も少なく費用対効果からも現段階では7月の最終週からのオープンが難しい状況となっております。ご理解とご協力をお願いいたします。

### 「トレーニングルームの登録制度を改めて欲しいです」

- ▶ 2013年4月中旬よりトレーニングルームの登録は3施設（秋葉台・秩父宮・八部）共通になり、施設毎に追加登録して頂かなくても、ご利用して頂けるようになりました。

### 「トレーニングのやり方が正しくない時は注意して欲しいです」

- 危険なトレーニングの仕方をされているお客様にはお声かけをしております。今後もお客様一人ひとりの様子をしっかりと確認しながら、トレーニングの正誤に関わらずコミュニケーションを図っていきたいと思います。