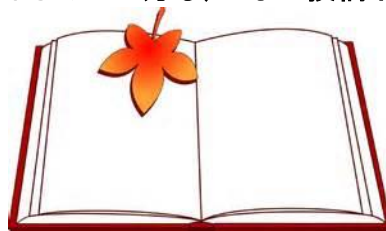


# 文芸ふじさわ

## 作品募集

文芸を愛好する市民の方から、広く作品を募集します。はじめての方も、ぜひご投稿下さい。

「文芸ふじさわ」(第49集) 作品募集要項



### 1, 募集種目

※応募はひとり  
1種目のみと  
させていただきます。

- ① 俳句 5句
- ② 短歌 3首
- ③ 川柳 5句
- ④ 五行歌 1首
- ⑤ 現代詩 1編 (400字づめ原稿用紙を使用し、題名を含め 1枚 以内)
- ⑥ 随筆 1編 (400字づめ原稿用紙を使用し、題名を含め 3枚 以内)

### 2, 応募資格

市内に在住・在勤・在学・市内サークル加入者  
(いずれも15歳以上)

### 3, 応募方法

- ①俳句 ②短歌 ③川柳 ④五行歌 → はがき
- ⑤現代詩 ⑥随筆 → 封書

作品と「種目(朱書き)」、「郵便番号」、「住所」、「氏名(ふりがなも)」、「ペンネーム(ふりがなも)」、「ご使用の方のみ」、「電話番号」、「所属団体」(加入者のみ)を明記の上、次の宛先までご応募下さい。

〒251-0026 藤沢市鶴沼東8-1  
藤沢市みらい創造財団 芸術文化事業課  
「文芸ふじさわ」係

### 4, 応募上の注意

- ・ 応募作品は自作品とします。
- ・ 楷書でていねいに記入して下さい。
- ・ 応募原稿はお返し致しません。
- ・ 誤字等、編集段階で訂正させていただく場合もあります。ご了承ください。

### 5, 応募締切

2014年(平成26年)11月5日(水) 消印有効

### 6, 掲載方法

応募作品は編集委員会で検討のうえ掲載致します。  
なお、宗教・政治・宣伝・誹謗中傷・差別に該当するような本誌にふさわしくない作品は掲載しない場合もあります。

### 7, 編集委員

堀口みゆき(俳句) 太田博(短歌) 藤岡進(川柳)  
橋本圭子(五行歌) 山田美智子(現代詩) 新田慎二(随筆)

### 8, その他

本誌の刊行予定は2015年(平成27年)3月下旬予定です。  
掲載された方には、4月以降お渡し致しますので、5月末までに(公財)藤沢市みらい創造財団 芸術文化事業課(藤沢市民会館内)へお越し下さい。  
※郵送ご希望の方は、応募の際、切手400円分を同封して下さい。

### 9, 主催

公益財団法人藤沢市みらい創造財団

### 10, 後援

藤沢市・藤沢市教育委員会

### 11, お問い合わせ

公益財団法人藤沢市みらい創造財団 芸術文化事業課  
(藤沢市民会館 会館棟1階) TEL 0466-28-1135

・・・裏面もご覧下さい

応募はがき・原稿用紙 記入例

俳句・短歌・川柳・五行歌

(はがき)

(裏)

〒住所・氏名・ふりがな  
電話番号・  
所属団体(加入者のみ)

作品

・種目を朱書きして下さい。

(表)

52円

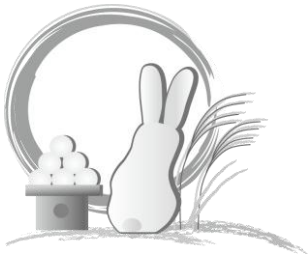
〒251-0026

藤沢市みらい創造財団  
芸術文化事業課  
「文芸ふじさわ」係

藤沢市鵜沼東8の1

現代詩

(400字づめ原稿用紙 1枚 以内) 封書



〒住所・氏名・ふりがな  
電話番号・  
所属団体(加入者のみ)

作品

・現代詩(朱書き)  
・題名○○○○  
・氏名○○○○

随筆

(400字づめ原稿用紙 3枚 以内) 封書



③

〒住所・氏名・ふりがな  
電話番号・  
所属団体(加入者のみ)

②

①

作品

・随筆(朱書き)  
・題名○○○○  
・氏名○○○○

※ペンネームをご使用の方は、ご記入下さい。(ふりがなもお願いします)

※お問合わせする事もありますので、本名もご記入下さい。(ふりがなもお願いします)

たくさんのご応募お待ちしております。