

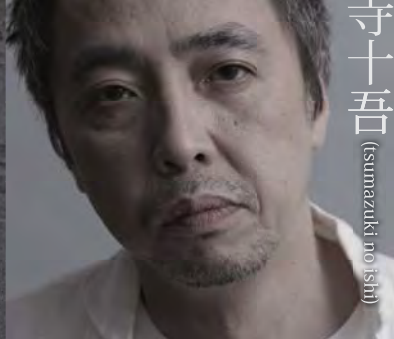


小野賢章



近藤芳正

(バンダ・ラ・コンチャン)



守十吾

(sumuuzuki noishi)

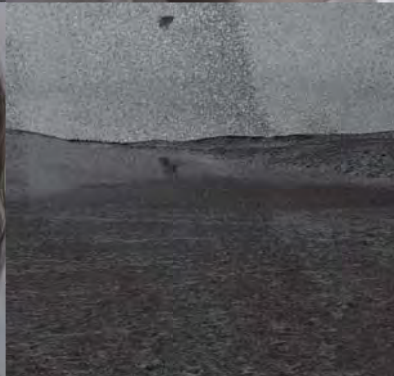


谷仲恵輔

(JACROW)



戸田恵子

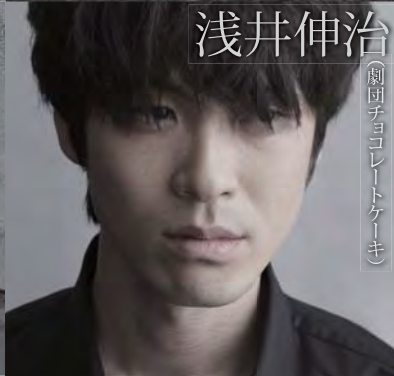


高田聖子

(劇団☆新感線)



劇団チョコレートケーキ  
with  
バンダ・ラ・コンチャン



浅井伸治

(劇団チョコレートケーキ)



岡本 篤

(劇団チョコレートケーキ)



清野菜名



西尾友樹

(劇団チョコレートケーキ)

# 境界の向こう



敗戦の結果日本列島は、日本国と日本人民共和国に分断された。

某県の山中、ごく小さな集落にも国境線があった。しかし、村人たちが気になるのは今年の農作業と収穫のことばかり。

冷戦の最前線で営まれる、ごくごくささやかな生活。だが、歴史の波がじわじわと集落に忍び寄る……

脚本/古川 健(劇団チョコレートケーキ) 演出/日澤雄介(劇団チョコレートケーキ) 舞台美術/鎌田朋子 照明/朝日一真 (As High) 音響/佐久間修一 衣装/藤田友へアメイク/武井優子 舞台監督/本郷剛史  
宣伝美術/タカハシデザイン室 宣伝写真/池村隆司 宣伝ヘアメイク/相場広美 (MARVEE)、渡辺強志 (A.K.A.) 撮影/神之門隆広 (tran.cs) ウェブ/ナガヤマドネルケバブ 演出助手/和田沙緒理  
制作/朝倉奈々緒 菅野佐知子(劇団チョコレートケーキ)、J-Stage Navi(高田敦子、早川あゆ) 制作協力/村尾則章(トップシーン)、蓬田恵美子 フランナー/吉川敏詞 (ai-out) 企画・製作/劇団チョコレートケーキ

劇団チョコレートケーキ

with

バンダ・ラ・コンチャン



戸田恵子 高田聖子(劇団☆新感線) 小野賢章 清野菜名  
浅井伸治(劇団チョコレートケーキ) 岡本 篤(劇団チョコレートケーキ) 西尾友樹(劇団チョコレートケーキ)  
谷仲恵輔(JACROW) 寺十吾(tsumazuki no ishi) 近藤芳正(バンダ・ラ・コンチャン)

劇団チョコレートケーキ with バンダ・ラ・コンチャンの軌跡

- 2013年3月 下北沢 劇小劇場「親愛なる我が総統」…近藤、劇団チョコレートケーキを初観劇&好印象。
- 2013年9月 新宿サンモールスタジオ「起て、飢えたる者よ」…近藤、演技アドバイザーとして参加を申し出る。
- 2013年11月 下北沢 駅前劇場「治天ノ君」稽古中…近藤、長年温めていた企画を日澤に持ち掛ける。
- 2014年1月 世田谷区某集会所…近藤の企画と古川の温めていた企画が偶然にも共に国境の話だった事から合同公演が決定。
- 2015年3月…出演者等公演詳細を発表。
- 2015年12月17日、東京芸術劇場にて開幕。

とある山奥のその集落は、  
何故か国境線で二つに区切られた。

# 国境 向こう

近藤芳正さんの胸を借りて、劇団チョコレートケーキの  
新たな挑戦が始まります。日澤雄介

僕の好きな役者さん達が、チョコと僕との組合せに  
呼応してくれました！…近藤芳正

2016年1月10日(日) 18:00開演(17:30開場)

湘南台文化センター市民シアター 〒252-0804 藤沢市湘南台1-8  
TEL0466-45-1550

チケット発売日:2015年10月4日(日)9:00から(但し、発売日当日の電話予約は11:00から)

【全席指定】

3,500円  
(税込)

チケット  
取扱場所

◆未就学児の入場不可

藤沢市民会館 0466-23-2415

湘南台文化センター市民シアター 0466-45-1550

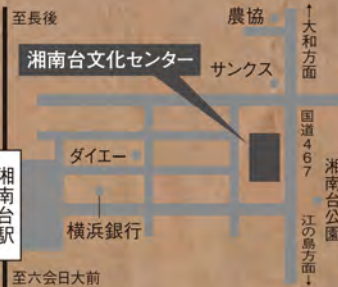
チケットぴあ 0570-02-9999(Pコード 446-598)

財団HP(ゲッティ) <http://www.f-mirai.jp>

【主催・問合せ】公益財団法人藤沢市みらい創造財団 芸術文化事業課 0466-28-1135

【後援】藤沢市／藤沢市教育委員会

【協力】ルックアップ、ヴィレッチ、ザズウ、アニモプロデュース、ステッカー、スターダス・21、  
トム・プロジェクト、ケイダッシュ、劇団☆新感線、tsumazuki no ishi、JACROW、  
A's light、tran.cs、舞台美術研究工房六尺堂、藤崎今日子



小田急江ノ島線  
相鉄いずみ野線  
横浜市営地下鉄

『湘南台』駅下車  
東口E・G出口より  
徒歩5分