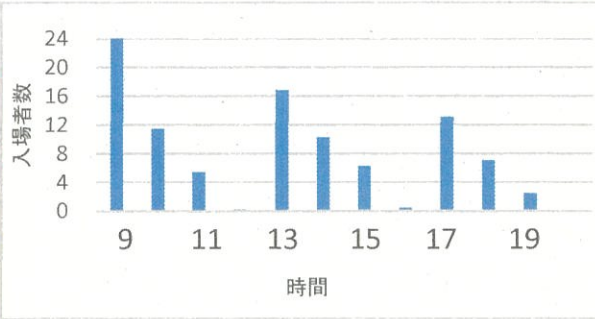


# 前月（5月）平均利用者数・入場時間帯

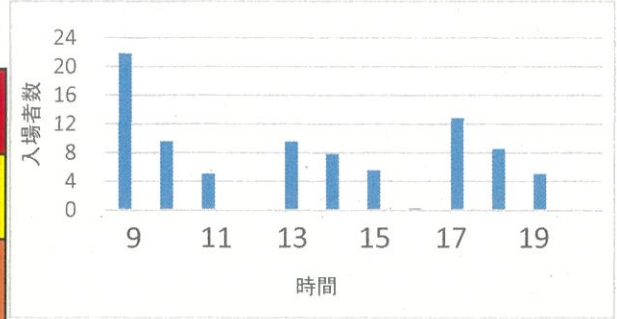
【 日 】 平均人数

①09:00～12:30	<b>41</b>
②13:00～16:30	<b>34</b>
③17:00～18:30	<b>22</b>



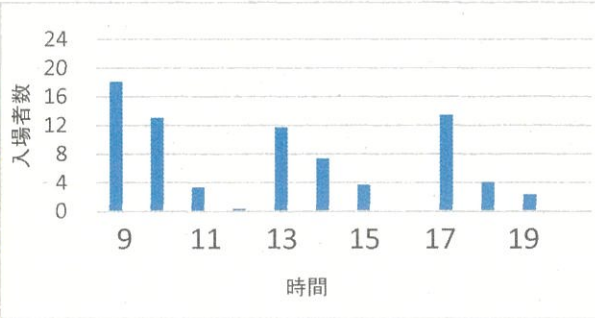
【 木 】 平均人数

①09:00～12:30	<b>36</b>
②13:00～16:30	<b>23</b>
③17:00～18:30	<b>26</b>



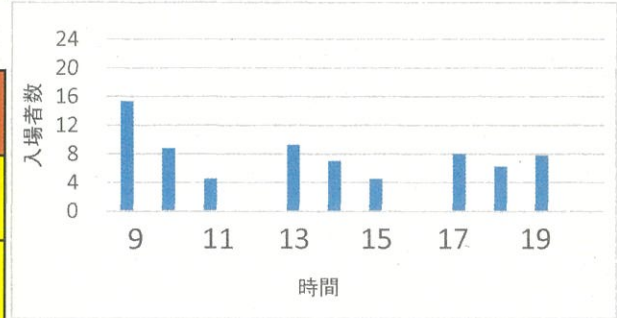
【 月 】 平均人数

①09:00～12:30	<b>35</b>
②13:00～16:30	<b>23</b>
③17:00～18:30	<b>20</b>



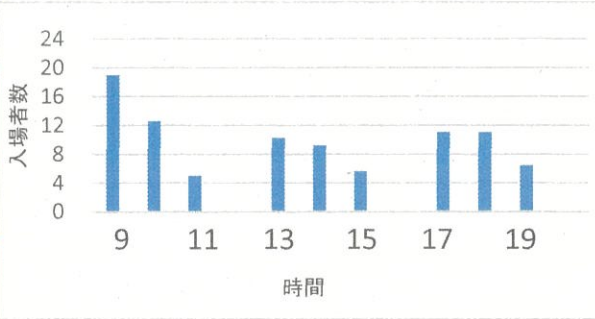
【 金 】 平均人数

①09:00～12:30	<b>29</b>
②13:00～16:30	<b>21</b>
③17:00～18:30	<b>22</b>



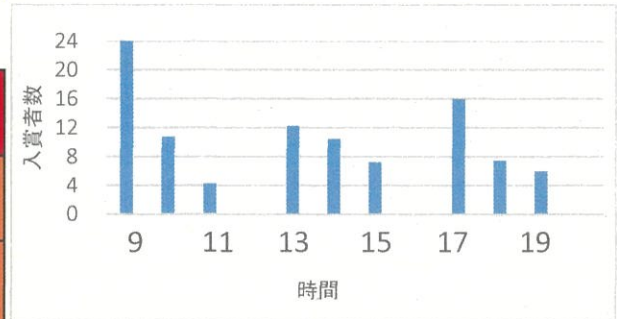
【 火 】 平均人数

①09:00～12:30	<b>37</b>
②13:00～16:30	<b>25</b>
③17:00～18:30	<b>28</b>



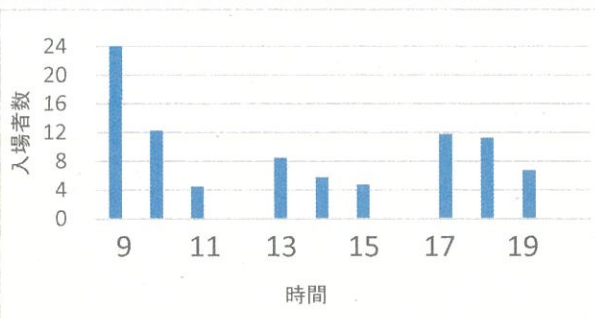
【 土 】 平均人数

①09:00～12:30	<b>40</b>
②13:00～16:30	<b>30</b>
③17:00～18:30	<b>30</b>



【 水 】 平均人数

①09:00～12:30	<b>41</b>
②13:00～16:30	<b>19</b>
③17:00～18:30	<b>30</b>



<b>0～14人</b>	<b>25～33人</b>
<b>15～24人</b>	<b>34人～</b>

※5月分のトレーニング室利用統計（時間・曜日別入場者数）を基に作成