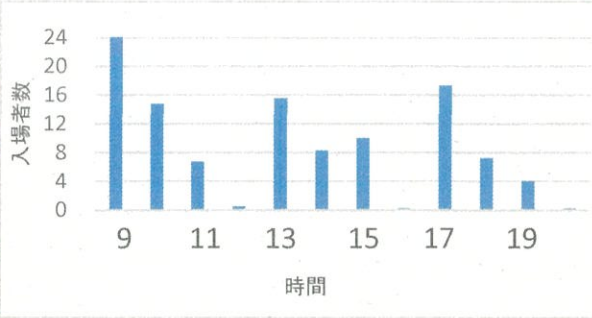


前月（6月）平均利用者数・入場時間帯

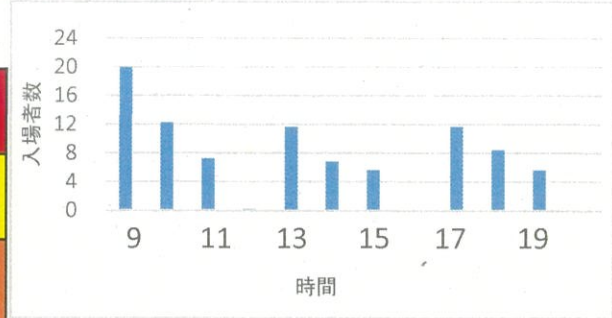
【日】 平均人数

①09:00～12:30	46
②13:00～16:30	34
③17:00～18:30	29



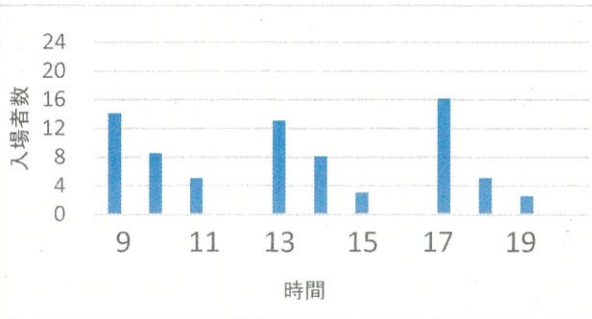
【木】 平均人数

①09:00～12:30	39
②13:00～16:30	24
③17:00～18:30	26



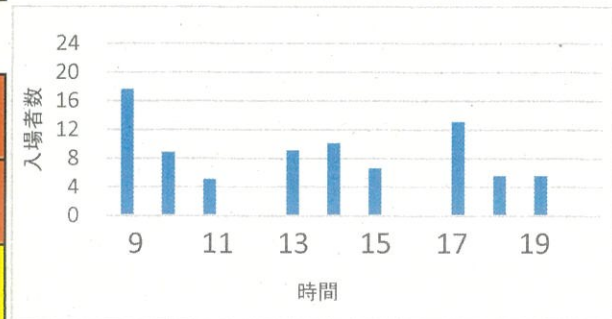
【月】 平均人数

①09:00～12:30	28
②13:00～16:30	24
③17:00～18:30	24



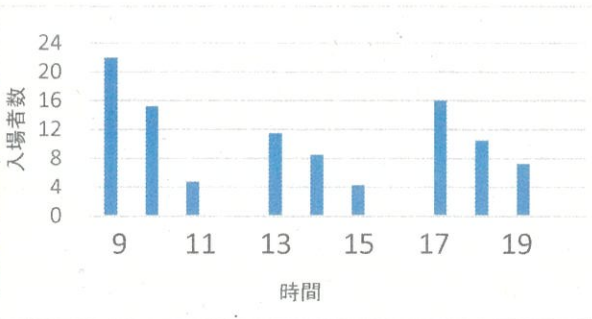
【金】 平均人数

①09:00～12:30	31
②13:00～16:30	26
③17:00～18:30	24



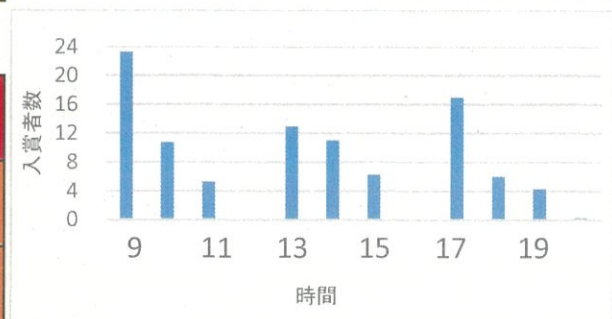
【火】 平均人数

①09:00～12:30	42
②13:00～16:30	24
③17:00～18:30	34



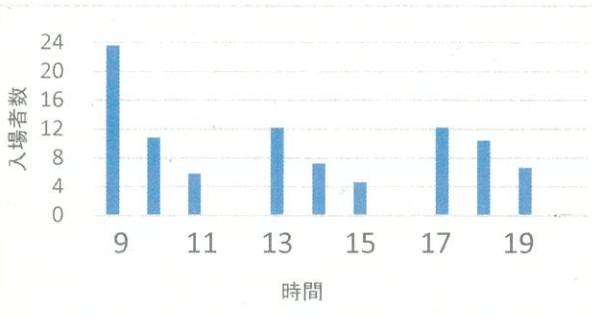
【土】 平均人数

①09:00～12:30	39
②13:00～16:30	30
③17:00～18:30	28



【水】 平均人数

①09:00～12:30	40
②13:00～16:30	24
③17:00～18:30	29



0～14人	25～33人
15～24人	34人～

※6月分のトレーニング室利用統計（時間・曜日別入場者数）を基に作成