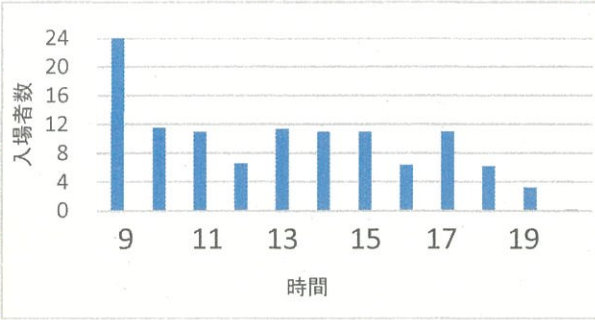


# 前月（10月）平均利用者数・入場時間帯

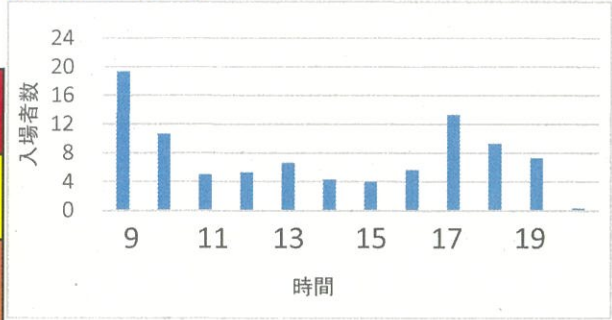
【 日 】 平均人数

①09:00～13:00	55
②13:00～17:00	40
③17:00～21:00	21



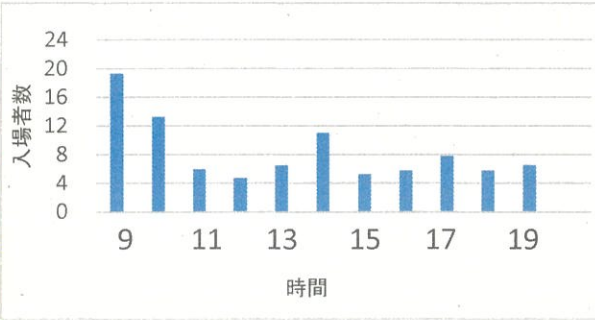
【 木 】 平均人数

①09:00～13:00	40
②13:00～17:00	21
③17:00～21:00	30



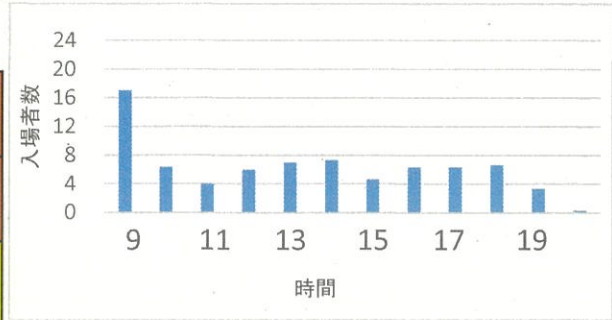
【 月 】 平均人数

①09:00～13:00	43
②13:00～17:00	29
③17:00～21:00	20



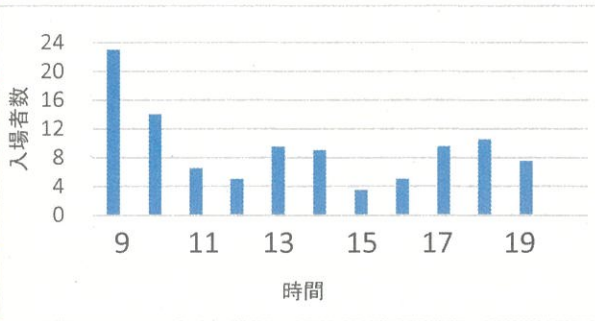
【 金 】 平均人数

①09:00～13:00	33
②13:00～17:00	25
③17:00～21:00	17



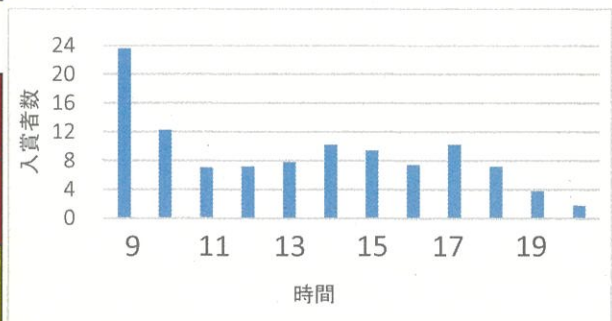
【 火 】 平均人数

①09:00～13:00	49
②13:00～17:00	27
③17:00～21:00	28



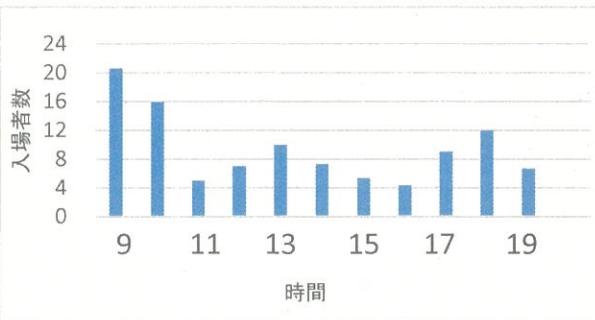
【 土 】 平均人数

①09:00～13:00	50
②13:00～17:00	35
③17:00～21:00	23



【 水 】 平均人数

①09:00～13:00	49
②13:00～17:00	27
③17:00～21:00	28



0～14人	25～33人
15～24人	34人～

※10月分のトレーニング室利用統計（時間・曜日別入場者数）を基に作成