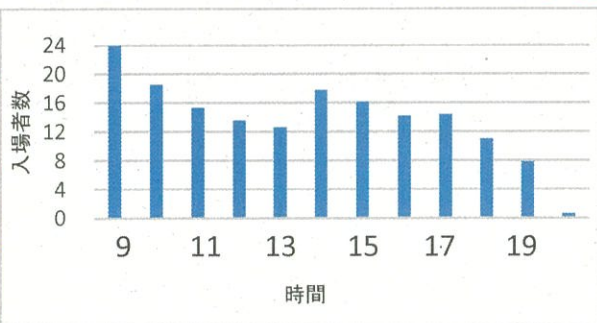


前月（3月）平均利用者数・入場時間帯

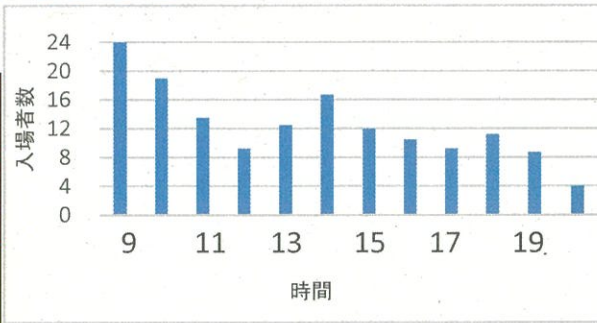
【日】 平均人数

①09:00～13:00	76
②13:00～17:00	61
③17:00～21:00	34



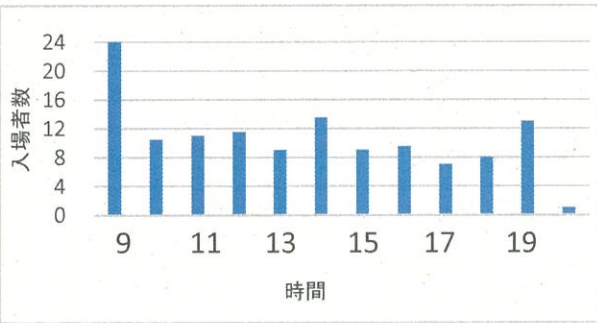
【木】 平均人数

①09:00～13:00	68
②13:00～17:00	52
③17:00～21:00	33



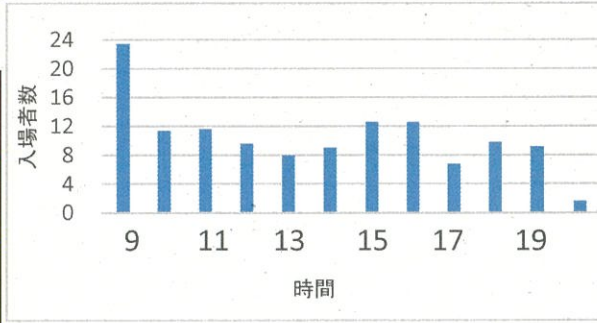
【月】 平均人数

①09:00～13:00	64
②13:00～17:00	41
③17:00～21:00	29



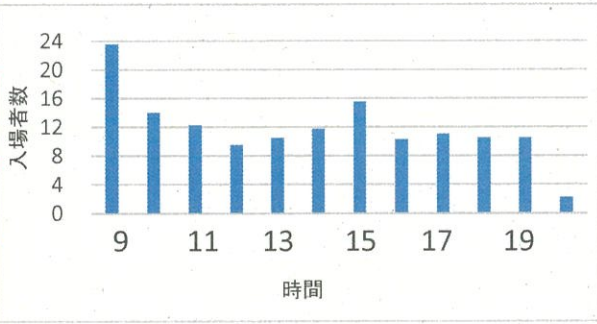
【金】 平均人数

①09:00～13:00	56
②13:00～17:00	42
③17:00～21:00	27



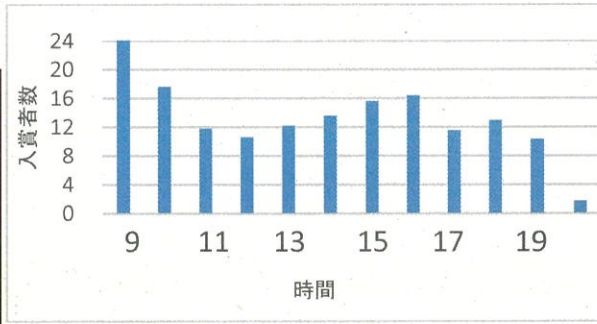
【火】 平均人数

①09:00～13:00	59
②13:00～17:00	48
③17:00～21:00	34



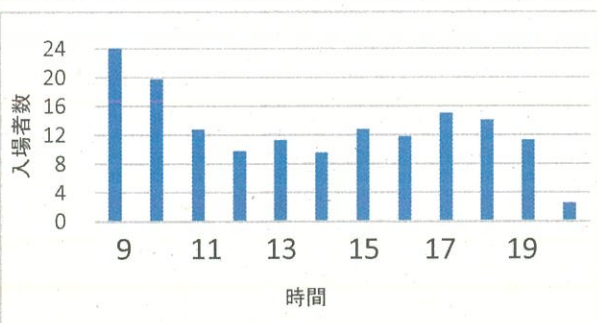
【土】 平均人数

①09:00～13:00	72
②13:00～17:00	58
③17:00～21:00	37



【水】 平均人数

①09:00～13:00	80
②13:00～17:00	45
③17:00～21:00	43



0～19人	40～51人
20～39人	52人～

※3月分のトレーニング室利用統計（時間・曜日別入場者数）を基に作成