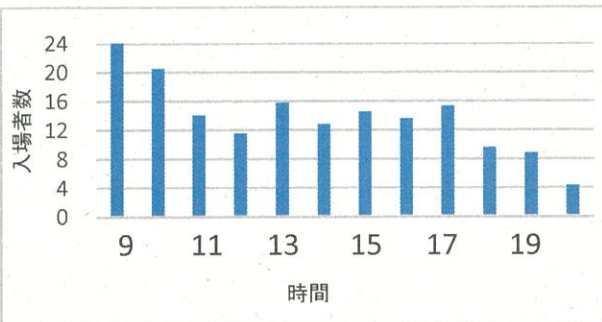


# 前月（4月）平均利用者数・入場時間帯

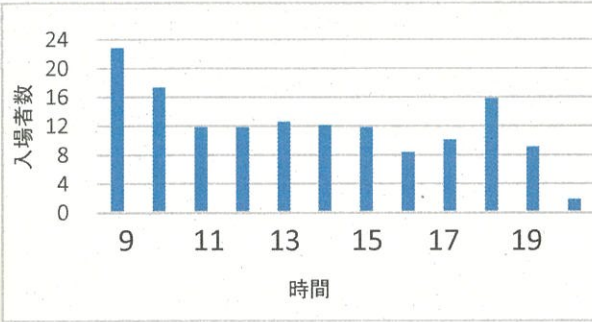
【日】 平均人数

①09:00～13:00	<b>80</b>
②13:00～17:00	<b>57</b>
③17:00～21:00	<b>38</b>



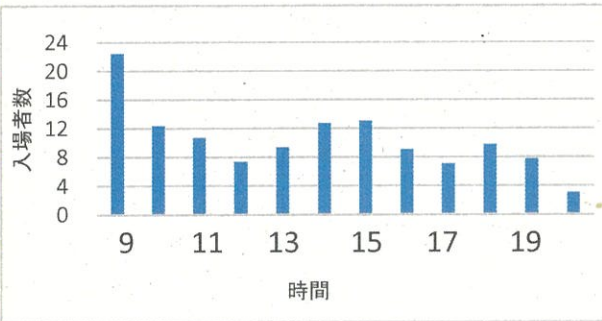
【木】 平均人数

①09:00～13:00	<b>64</b>
②13:00～17:00	<b>45</b>
③17:00～21:00	<b>37</b>



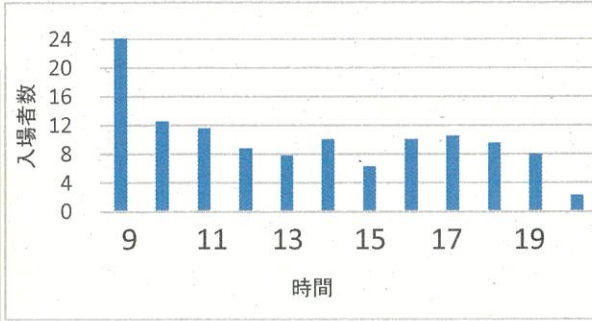
【月】 平均人数

①09:00～13:00	<b>53</b>
②13:00～17:00	<b>44</b>
③17:00～21:00	<b>27</b>



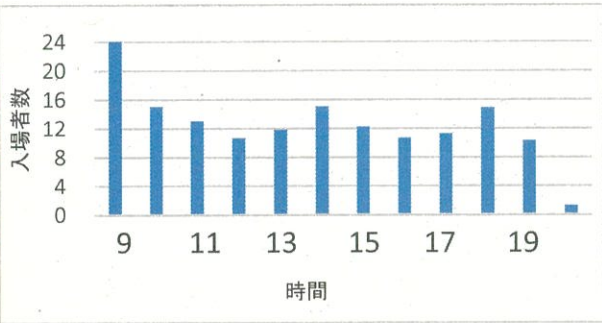
【金】 平均人数

①09:00～13:00	<b>57</b>
②13:00～17:00	<b>34</b>
③17:00～21:00	<b>30</b>



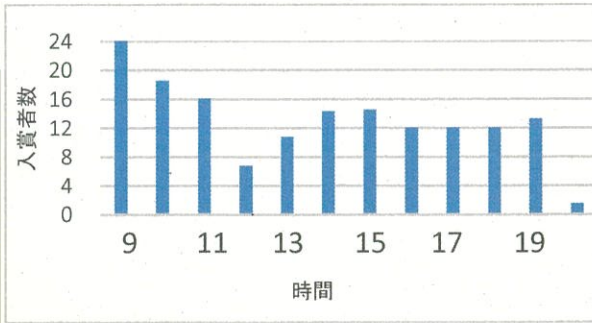
【火】 平均人数

①09:00～13:00	<b>64</b>
②13:00～17:00	<b>50</b>
③17:00～21:00	<b>37</b>



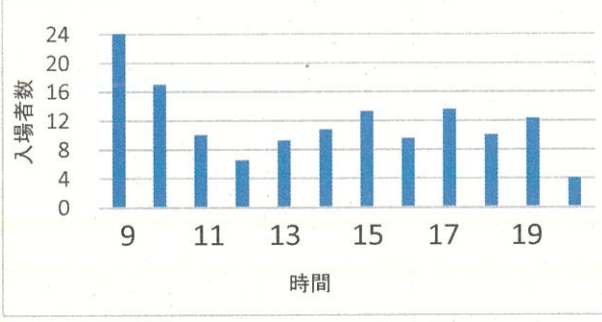
【土】 平均人数

①09:00～13:00	<b>73</b>
②13:00～17:00	<b>52</b>
③17:00～21:00	<b>39</b>



【水】 平均人数

①09:00～13:00	<b>61</b>
②13:00～17:00	<b>43</b>
③17:00～21:00	<b>40</b>



<b>0～19人</b>	<b>40～51人</b>
<b>20～39人</b>	<b>52人～</b>

※4月分のトレーニング室利用統計（時間・曜日別入場者数）を基に作成