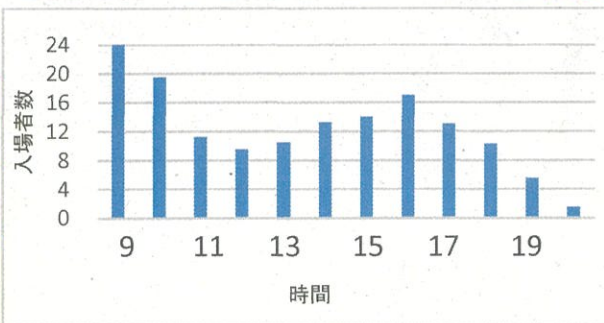


前月（5月）平均利用者数・入場時間帯

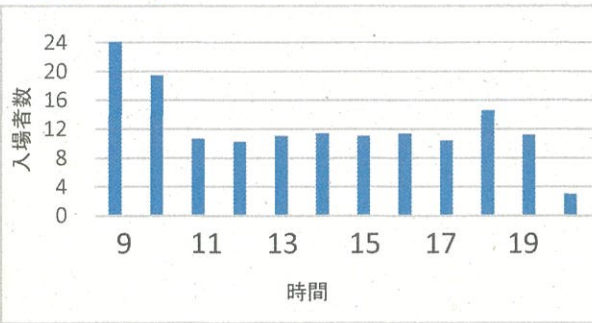
【日】 平均人数

①09:00～13:00	69
②13:00～17:00	55
③17:00～21:00	30



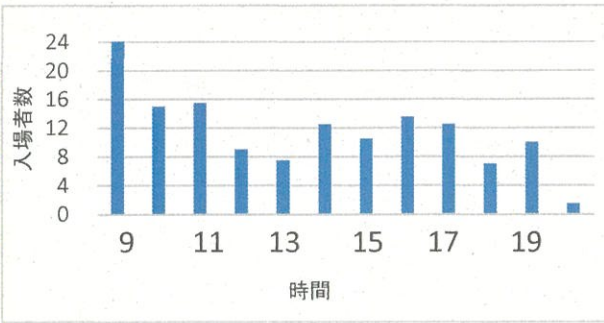
【木】 平均人数

①09:00～13:00	70
②13:00～17:00	45
③17:00～21:00	39



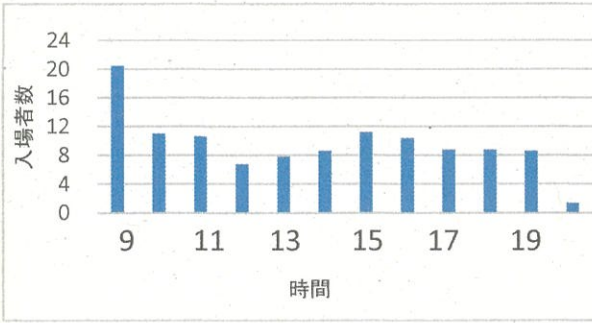
【月】 平均人数

①09:00～13:00	67
②13:00～17:00	44
③17:00～21:00	31



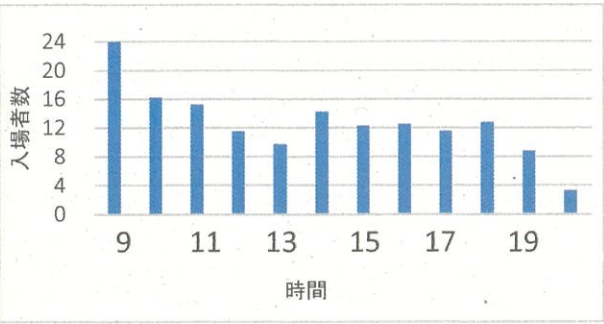
【金】 平均人数

①09:00～13:00	49
②13:00～17:00	38
③17:00～21:00	28



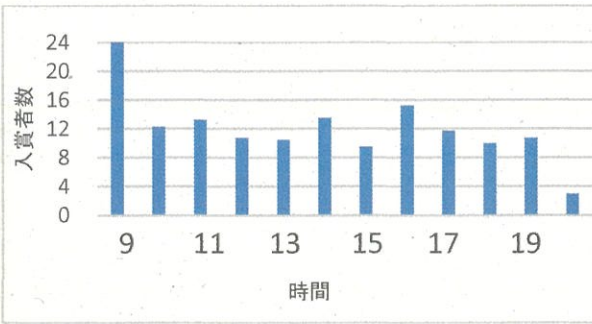
【火】 平均人数

①09:00～13:00	68
②13:00～17:00	49
③17:00～21:00	36



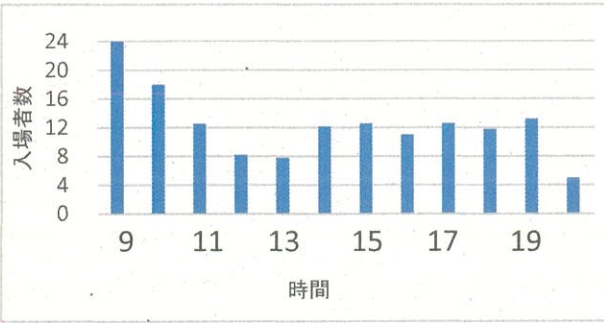
【土】 平均人数

①09:00～13:00	71
②13:00～17:00	49
③17:00～21:00	36



【水】 平均人数

①09:00～13:00	67
②13:00～17:00	44
③17:00～21:00	43



0～19人	40～51人
20～39人	52人～

※5月分のトレーニング室利用統計（時間・曜日別入場者数）を基に作成