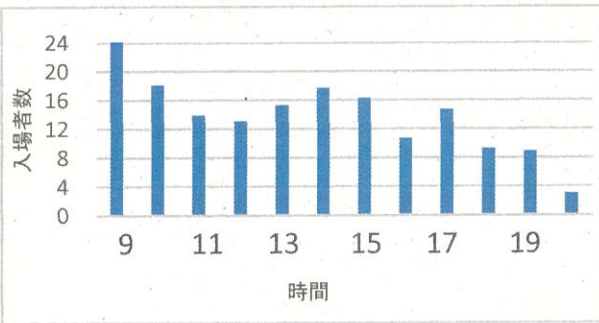


前月（6月）平均利用者数・入場時間帯

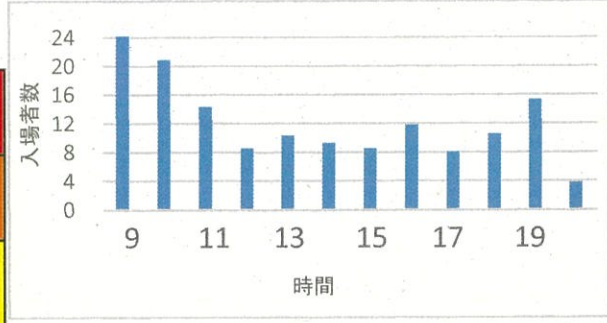
【日】 平均人数

①09:00～13:00	77
②13:00～17:00	60
③17:00～21:00	36



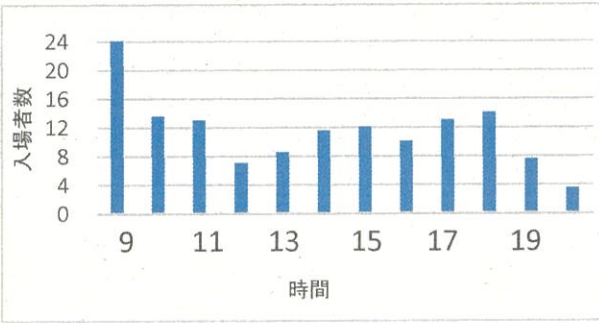
【木】 平均人数

①09:00～13:00	76
②13:00～17:00	40
③17:00～21:00	38



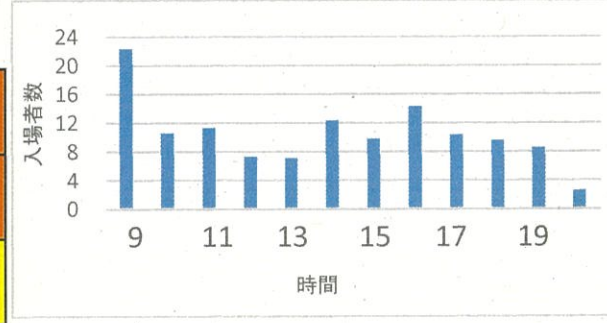
【月】 平均人数

①09:00～13:00	61
②13:00～17:00	42
③17:00～21:00	38



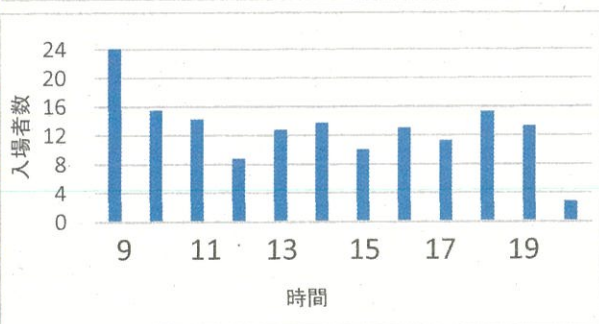
【金】 平均人数

①09:00～13:00	51
②13:00～17:00	43
③17:00～21:00	31



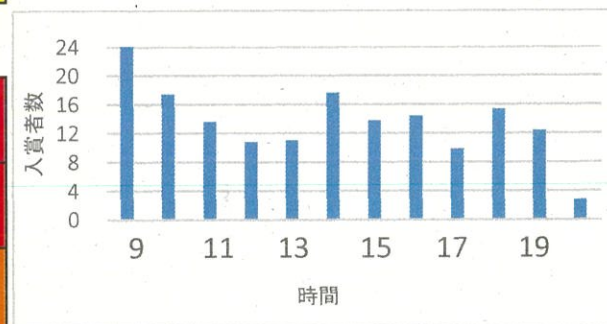
【火】 平均人数

①09:00～13:00	71
②13:00～17:00	50
③17:00～21:00	43



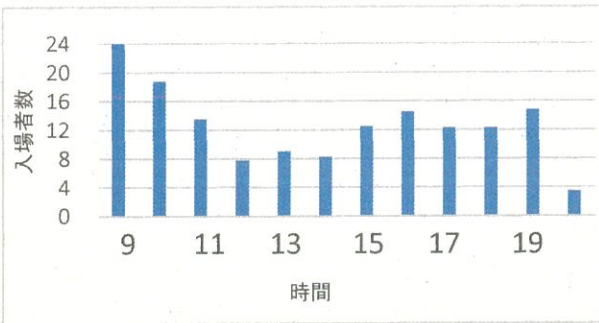
【土】 平均人数

①09:00～13:00	77
②13:00～17:00	57
③17:00～21:00	40



【水】 平均人数

①09:00～13:00	66
②13:00～17:00	44
③17:00～21:00	43



0～19人	40～51人
20～39人	52人～

※6月分のトレーニング室利用統計（時間・曜日別入場者数）を基に作成