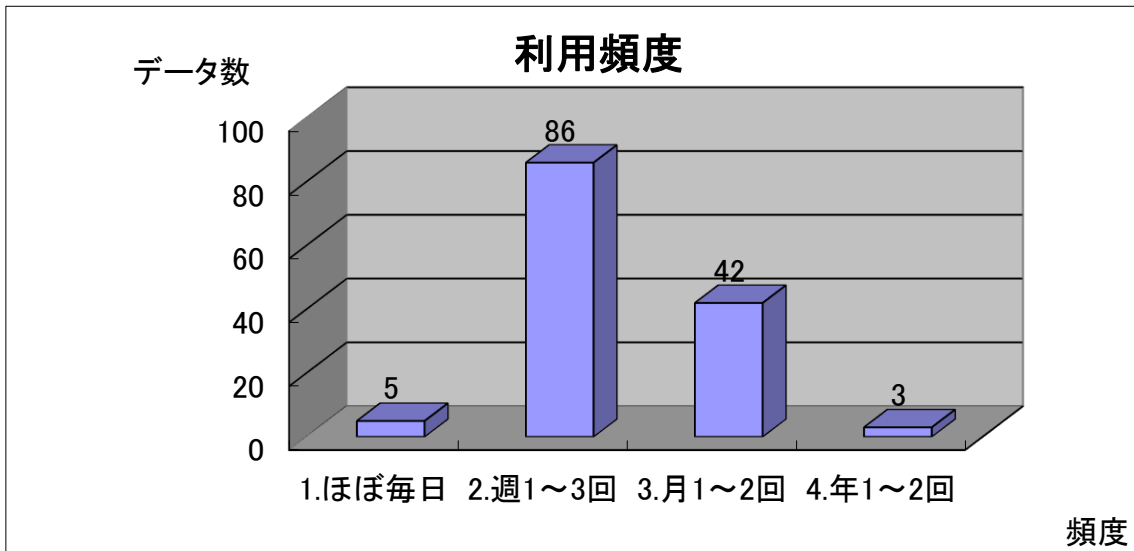


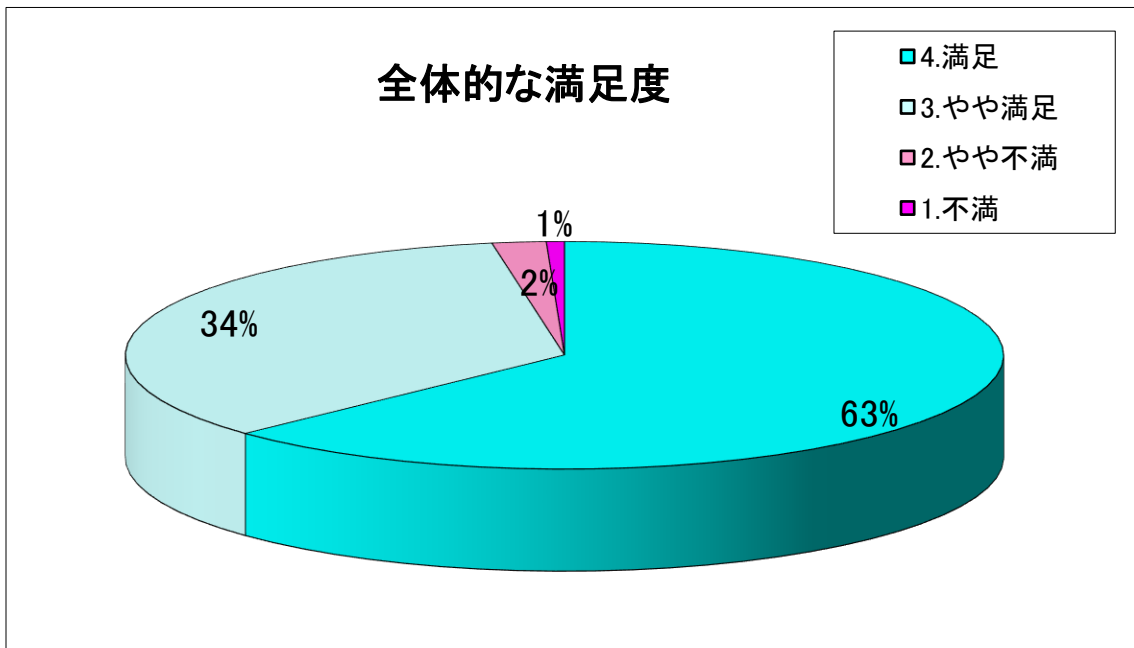
【秩父宮記念体育館】

令和4年度 施設利用に関するアンケート結果

【利用頻度】



【全体的な満足度】



各項目の平均値	
設問項目	満足度
①施設の利用方法や教室等サービス内容のPR	3.40
②利用手続の容易さ	3.56
③施設を利用できる曜日・時間帯	3.36
④職員の服装・見た印象	3.80
⑤職員の応対の親切さ	3.79
⑥職員の説明の分かりやすさ	3.75
⑦施設での過ごしやすさ	3.47
⑧付帯施設(更衣室・シャワールーム等)の快適さ	3.15
⑨施設の清掃は行き届いているか	3.46
⑩備え付けられている器具・備品について	3.39
⑪教室事業の種類や数の充実さ	3.37
⑫施設を安全・安心にご利用できているか	3.70
平均値	3.52
昨年度平均値	3.45

※4.0 に近づくほど満足度が高くなります。

【年代別回答率】

年代	10代	20代	30代	40代	50代	60代	未記入
回答率	5.9%	1.3%	7.9%	8.6%	14.5%	56.6%	5.2%

【全体の考察】

今回のアンケート調査期間は、コロナ禍における利用制限を緩和していく移行時期となり、利用者も以前の数に戻りつつある調査となりましたが、いまだコロナに関わるご意見も多く施設利用への関心の高さが窺えました。

施設利用頻度は週1～3回（63%）が最も多く、次に月1～2回（31%）、年1～2回（2%）、ほぼ毎日（4%）という結果でした。また、年齢別回答数については、59%が60歳以上であることから、多くの高齢の方が健康維持・増進等の目的をもって、習慣的に施設を利用されていることが推測できます。今後は高齢の方への利用サービスを維持しつつ、いかに若年層を取り込んでいけるかが課題となります。

各設問においては、全体的な満足度において「満足」、「やや満足」が97%を占める結果となり、概ね満足をいただきましたが、満足度の数字では表れない部分で厳しいご意見もありましたので、いただいたご意見・ご要望は真摯に受け止め、今後も利用者の皆様に満足いただける施設運営に努めてまいります。

【ご協力いただいた皆さまからの主なご意見と具体的な改善策】

- *「1Fのトイレ以外は冷たいので、1つでいいから温かいのに変えてほしい」
⇒貴重なご意見ありがとうございました。施設の老朽化に伴う貴重なご意見として検討してまいります。

- *「シャワー、更衣室にもっと清潔感があると良い。」
⇒貴重なご意見ありがとうございました。日常清掃における清掃箇所について見直しを図り、速やかな改善に努めてまいります。

- *「ローラーのマッサージが復活して、とてもうれしいです。ジョーバがないのでまた復活してくれたら準備体操がてら腹筋も鍛えられるので助かります。」
⇒コロナ禍の影響により、感染拡大防止策として一部トレーニング器具の利用に制限を設けていましたが、令和5年5月からコロナ禍以前のように器具の設置を戻しましたので、どうぞご利用ください。

以上