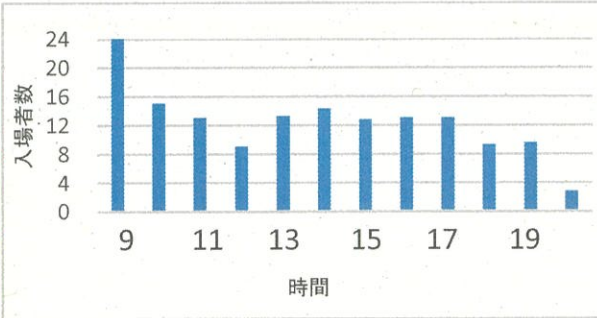


# 前月（10月）平均利用者数・入場時間帯

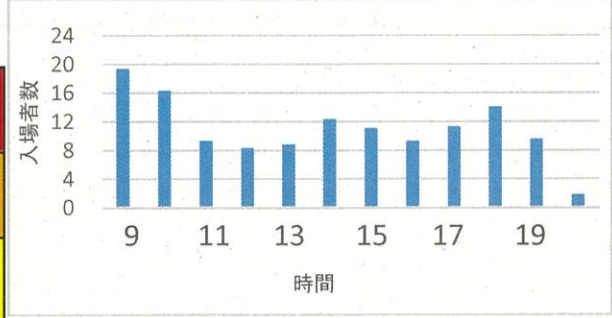
【日】 平均人数

①09:00～13:00	<b>69</b>
②13:00～17:00	<b>53</b>
③17:00～21:00	<b>35</b>



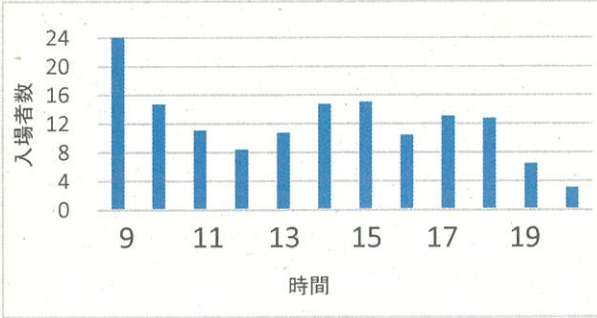
【木】 平均人数

①09:00～13:00	<b>53</b>
②13:00～17:00	<b>41</b>
③17:00～21:00	<b>37</b>



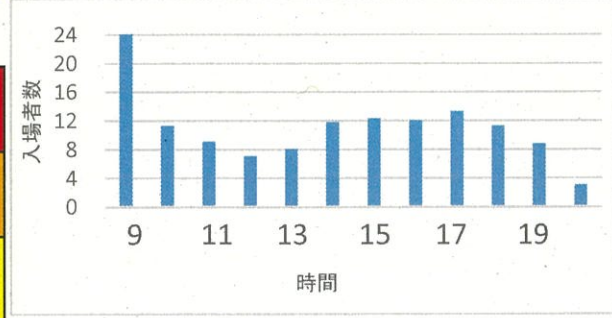
【月】 平均人数

①09:00～13:00	<b>60</b>
②13:00～17:00	<b>51</b>
③17:00～21:00	<b>35</b>



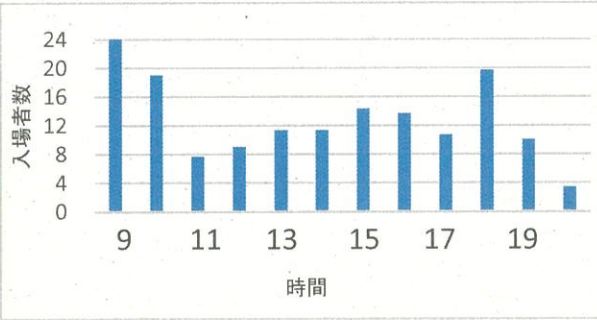
【金】 平均人数

①09:00～13:00	<b>53</b>
②13:00～17:00	<b>44</b>
③17:00～21:00	<b>36</b>



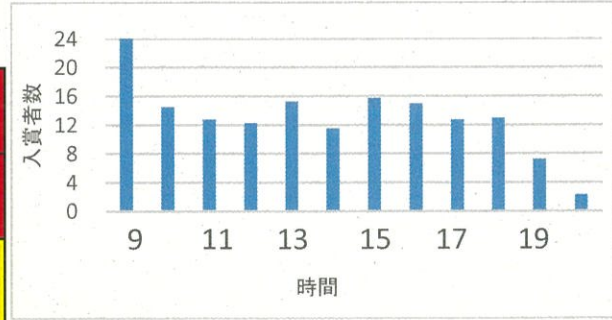
【火】 平均人数

①09:00～13:00	<b>60</b>
②13:00～17:00	<b>51</b>
③17:00～21:00	<b>44</b>



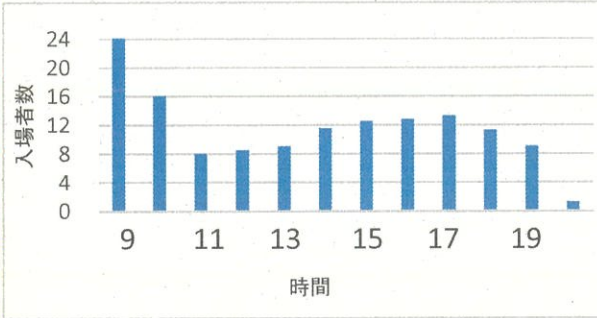
【土】 平均人数

①09:00～13:00	<b>71</b>
②13:00～17:00	<b>58</b>
③17:00～21:00	<b>35</b>



【水】 平均人数

①09:00～13:00	<b>63</b>
②13:00～17:00	<b>46</b>
③17:00～21:00	<b>35</b>



<b>0～19人</b>	<b>40～51人</b>
<b>20～39人</b>	<b>52人～</b>

※10月分のトレーニング室利用統計（時間・曜日別入場者数）を基に作成