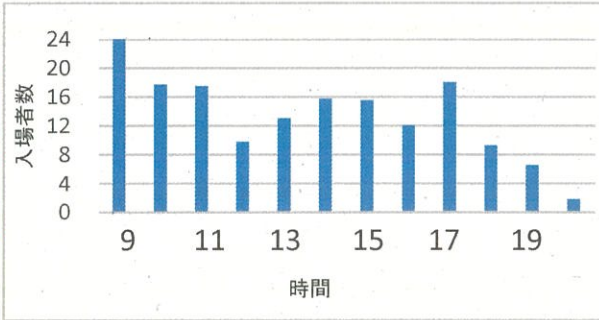


前月（11月）平均利用者数・入場時間帯

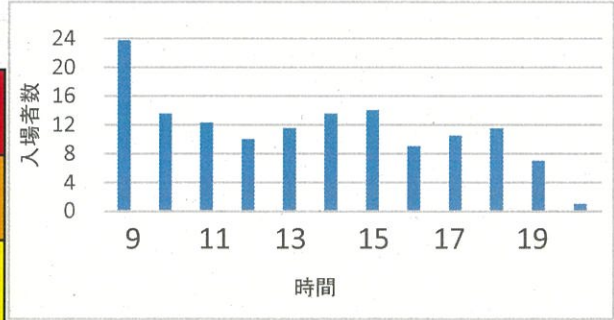
【日】 平均人数

①09:00～13:00	76
②13:00～17:00	56
③17:00～21:00	36



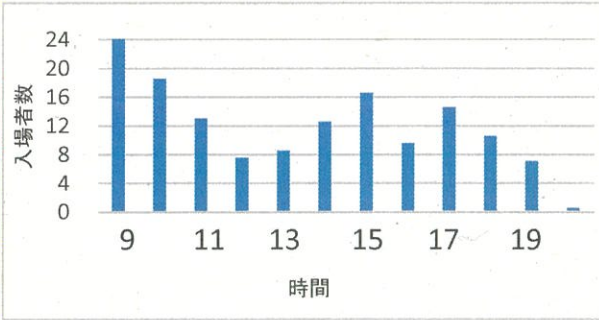
【木】 平均人数

①09:00～13:00	60
②13:00～17:00	48
③17:00～21:00	30



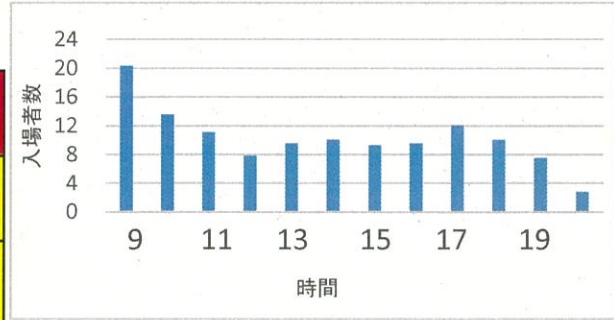
【月】 平均人数

①09:00～13:00	69
②13:00～17:00	47
③17:00～21:00	33



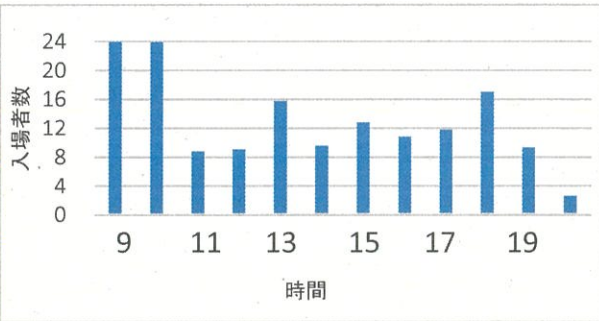
【金】 平均人数

①09:00～13:00	53
②13:00～17:00	38
③17:00～21:00	32



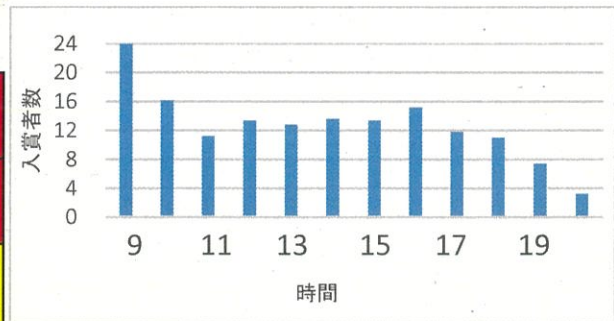
【火】 平均人数

①09:00～13:00	69
②13:00～17:00	49
③17:00～21:00	41



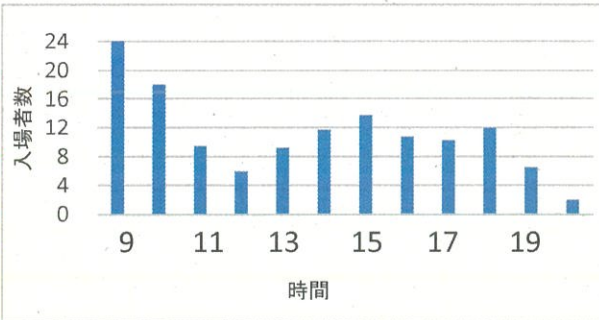
【土】 平均人数

①09:00～13:00	71
②13:00～17:00	55
③17:00～21:00	33



【水】 平均人数

①09:00～13:00	61
②13:00～17:00	46
③17:00～21:00	31



0～19人	40～51人
20～39人	52人～

※11月分のトレーニング室利用統計（時間・曜日別入場者数）を基に作成