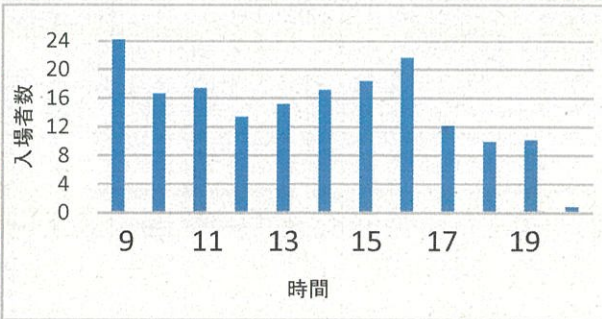


前月（12月）平均利用者数・入場時間帯

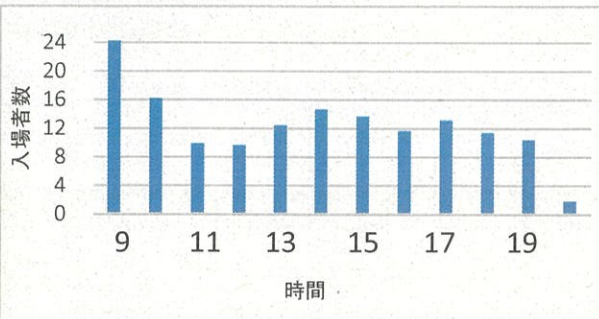
【 日 】 平均人数

①09:00～13:00	75
②13:00～17:00	72
③17:00～21:00	33



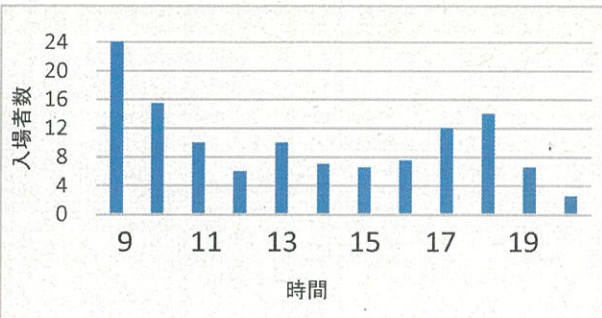
【 木 】 平均人数

①09:00～13:00	60
②13:00～17:00	52
③17:00～21:00	36



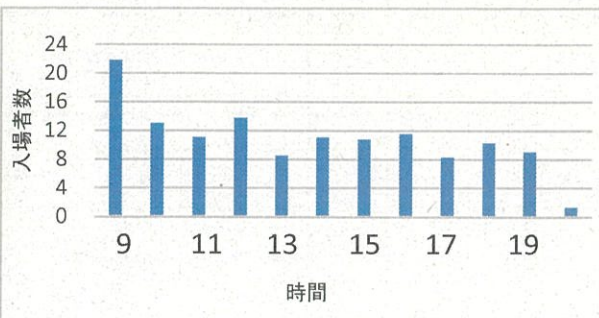
【 月 】 平均人数

①09:00～13:00	60
②13:00～17:00	31
③17:00～21:00	35



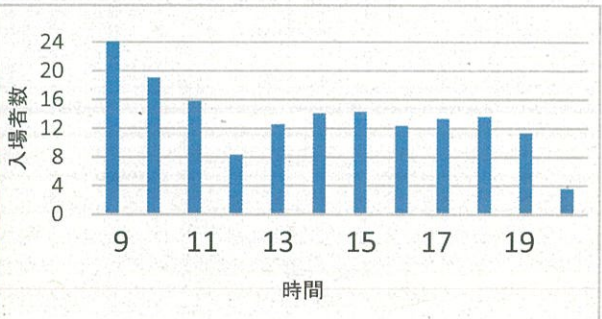
【 金 】 平均人数

①09:00～13:00	60
②13:00～17:00	42
③17:00～21:00	29



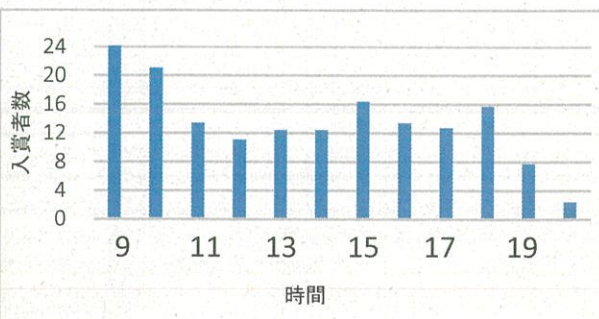
【 火 】 平均人数

①09:00～13:00	67
②13:00～17:00	53
③17:00～21:00	42



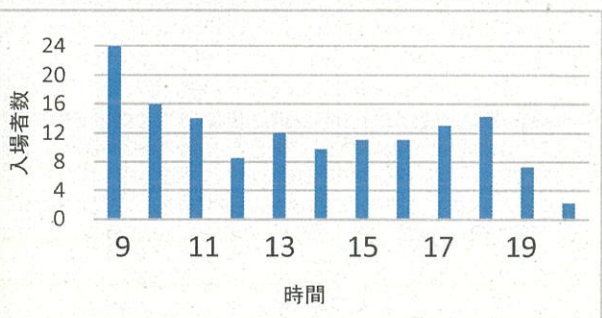
【 土 】 平均人数

①09:00～13:00	70
②13:00～17:00	54
③17:00～21:00	38



【 水 】 平均人数

①09:00～13:00	67
②13:00～17:00	44
③17:00～21:00	37



0～34人	50～59人
35～49人	60人～

※12月分のトレーニング室利用統計（時間・曜日別入場者数）を基に作成