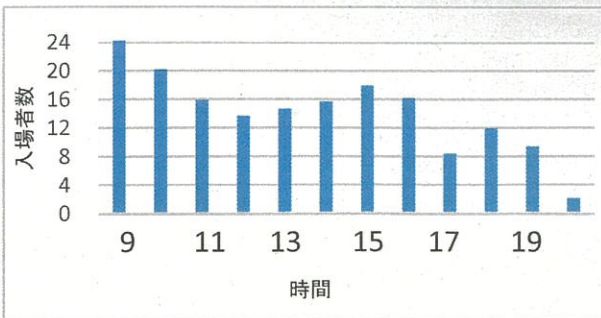


# 前月（1月）平均利用者数・入場時間帯

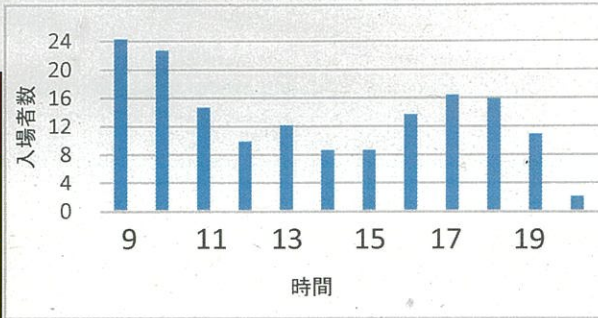
【日】 平均人数

①09:00～13:00	<b>78</b>
②13:00～17:00	<b>64</b>
③17:00～21:00	<b>31</b>



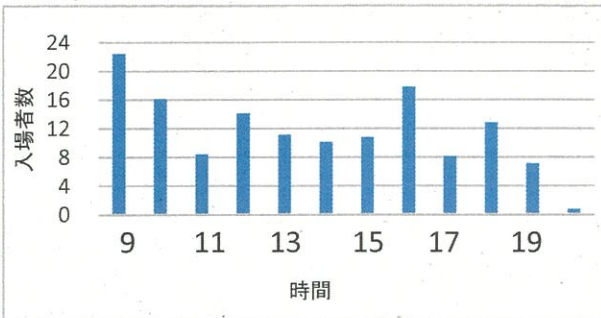
【木】 平均人数

①09:00～13:00	<b>72</b>
②13:00～17:00	<b>43</b>
③17:00～21:00	<b>45</b>



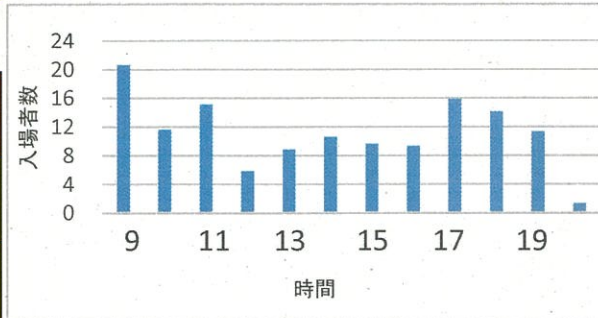
【月】 平均人数

①09:00～13:00	<b>61</b>
②13:00～17:00	<b>49</b>
③17:00～21:00	<b>28</b>



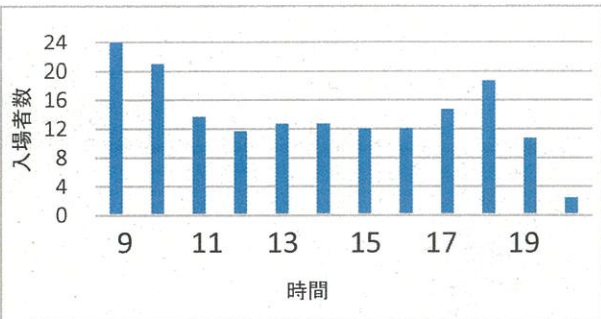
【金】 平均人数

①09:00～13:00	<b>53</b>
②13:00～17:00	<b>38</b>
③17:00～21:00	<b>42</b>



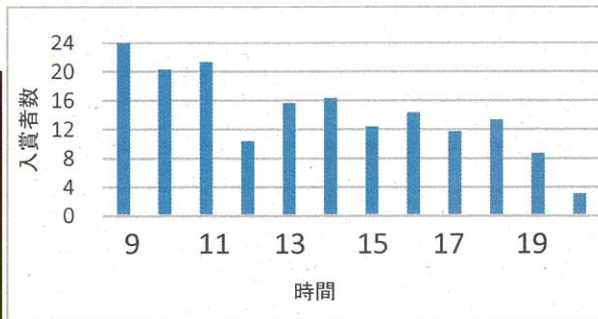
【火】 平均人数

①09:00～13:00	<b>71</b>
②13:00～17:00	<b>49</b>
③17:00～21:00	<b>46</b>



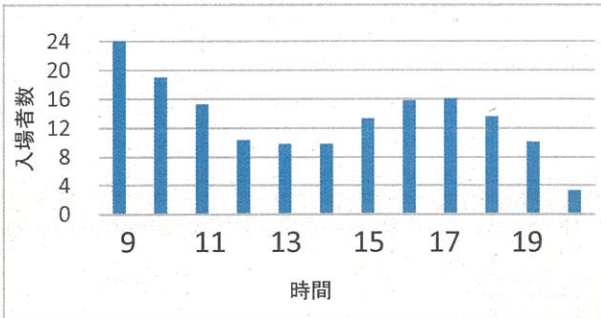
【土】 平均人数

①09:00～13:00	<b>78</b>
②13:00～17:00	<b>59</b>
③17:00～21:00	<b>37</b>



【水】 平均人数

①09:00～13:00	<b>74</b>
②13:00～17:00	<b>49</b>
③17:00～21:00	<b>43</b>



0～34人	50～59人
35～49人	60人～

※1月分のトレーニング室利用統計（時間・曜日別入場者数）を基に作成