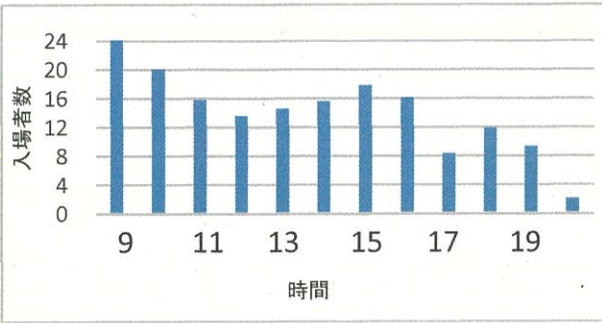


前月（2月）平均利用者数・入場時間帯

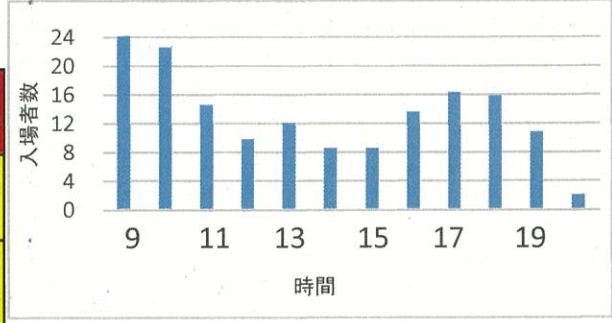
【日】 平均人数

①09:00～13:00	81
②13:00～17:00	68
③17:00～21:00	43



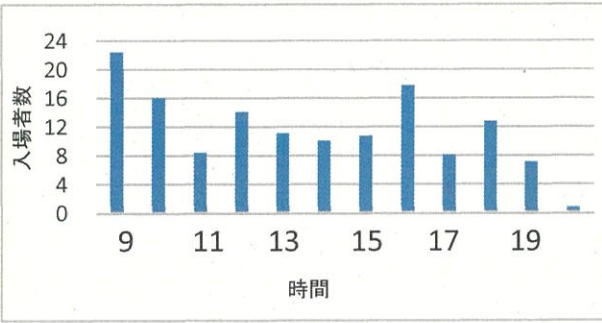
【木】 平均人数

①09:00～13:00	72
②13:00～17:00	47
③17:00～21:00	43



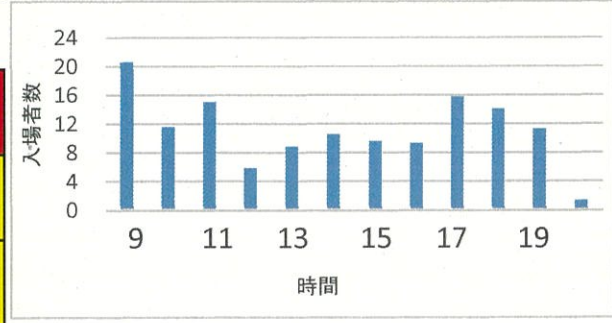
【月】 平均人数

①09:00～13:00	73
②13:00～17:00	48
③17:00～21:00	39



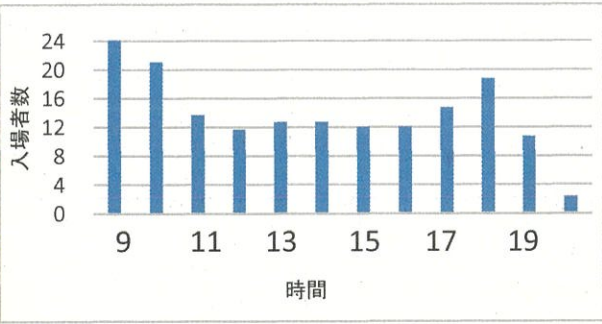
【金】 平均人数

①09:00～13:00	70
②13:00～17:00	46
③17:00～21:00	44



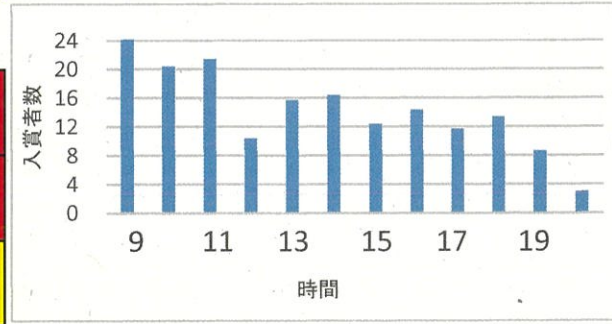
【火】 平均人数

①09:00～13:00	85
②13:00～17:00	67
③17:00～21:00	47



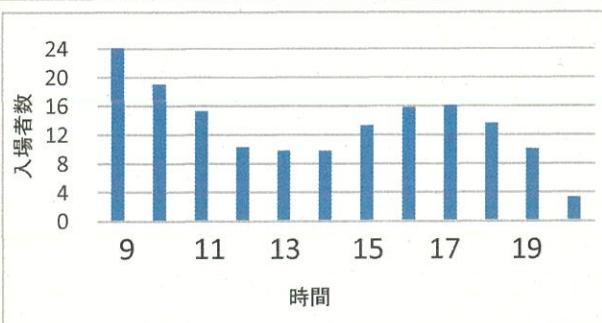
【土】 平均人数

①09:00～13:00	84
②13:00～17:00	63
③17:00～21:00	39



【水】 平均人数

①09:00～13:00	80
②13:00～17:00	55
③17:00～21:00	49



0～34人	50～59人
35～49人	60人～

※2月分のトレーニング室利用統計（時間・曜日別入場者数）を基に作成